

**École en réseau (ÉER) contribue à la réussite scolaire de milliers de jeunes québécois. Le secret du succès de l'approche ÉER réside sur le fait qu'elle :**

- ▶ est centrée sur les apprentissages;
- ▶ maximise l'engagement de l'élève en le plaçant au centre de sa propre réussite;
- ▶ procure un accompagnement soutenu aux enseignants impliqués;
- ▶ rejoint des classes de petites comme de grandes écoles de toutes les régions du Québec.

**Grâce à des outils numériques, École en réseau permet aux enseignants « d'ouvrir leur classe » afin d'enrichir les apprentissages de leurs élèves ainsi que d'autres situés à distance.**

EN TROIS MOTS, ÉER C'EST :

## INNOVER

ÉER crée un nouvel environnement d'apprentissage à l'aide d'outils numériques qui permettent la mise en réseau de classes. Ceci favorise les interactions entre les jeunes issus de différents milieux ainsi qu'avec des partenaires extrascolaires.



## COLLABORER

ÉER propulse la collaboration à un autre niveau et motive l'intérêt des élèves à la découverte de l'autre. Elle crée un dialogue entre jeunes d'horizons variés où la diversité enrichit l'expérience d'apprentissage.



## APPRENDRE

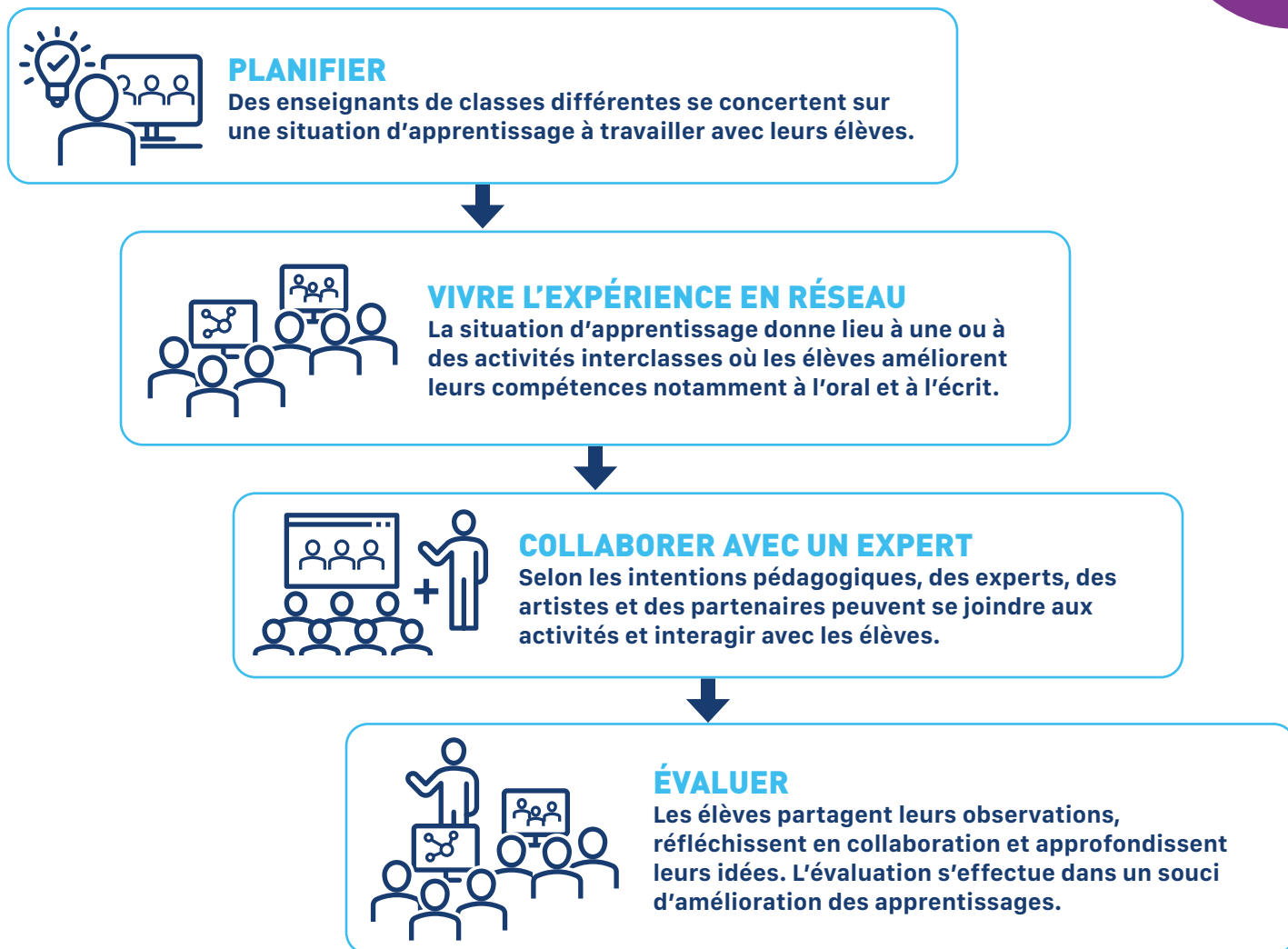
La mise en réseau favorise l'amélioration de plusieurs compétences numériques chez les élèves, dont :

- ▶ La communication orale et écrite
- ▶ Les habiletés technologiques
- ▶ La collaboration à l'aide du numérique
- ▶ La résolution de problème en collaboration
- ▶ La culture informationnelle
- ▶ La production de contenu
- ▶ La créativité et la pensée critique

ÉCOLE EN RÉSEAU, **20 ANS** D'EXPÉRIENCE METTANT EN SCÈNE :

- ▶ Des **centaines de classes** et des **milliers d'élèves** actifs à travers le numérique pour collaborer, découvrir, apprendre;
- ▶ Dans **toutes les régions du Québec**, les classes de petites écoles comme de plus grandes saisissent la chance de collaborer et d'améliorer leur environnement d'apprentissage;
- ▶ Des **enseignants** qui travaillent en réseau pour assurer la continuité scolaire auprès de leurs élèves, et ce, qu'ils soient à l'école, à la maison, ou ailleurs.
- ▶ Un levier au **développement professionnel** des enseignants, des conseillers pédagogiques et des professionnels de services complémentaires par la tenue d'ateliers, de communautés de pratique et d'événements;
- ▶ Un **grand bassin d'experts** de domaines variés tels que les arts, l'astronomie, l'océanographie et l'entomologie ainsi que de **nombreux partenaires** comme des institutions scientifiques et muséales;
- ▶ Des **activités en réseau** qui touchent l'ensemble des matières couvertes par le Programme de formation de l'école québécoise (PFEQ).

La mise en réseau de classes peut prendre plusieurs formes.  
Mais plus souvent qu'autrement, elle se déroule selon la séquence suivante :



## VOUS SOUHAITEZ « OUVRIR VOTRE CLASSE »?

Pour débiter une mise en réseau, il est possible de proposer un projet à réaliser, ou encore, de joindre un projet ÉER déjà en cours ou à venir. Notre site Web ([www.eer.qc.ca](http://www.eer.qc.ca)) présente l'ensemble des activités en réseau et donne l'opportunité de jumeler votre classe à celles déjà impliquées.

École en réseau offre des services gratuits et appuie annuellement des centaines d'enseignants novices à la mise en réseau de leur classe. En plus de vous donner accès à une salle virtuelle de soutien accessible du lundi au vendredi, l'équipe ÉER offre des ateliers d'habilitation individuels ou de groupe. En « ouvrant votre classe », vous accéderez à un univers soutenu par la force du réseau ÉER!

## BESOIN DE PLUS DE RENSEIGNEMENTS?

Notre équipe se fera un plaisir de répondre à vos questions! Nous vous invitons à communiquer avec nous par le biais de l'adresse courriel [info@eer.qc.ca](mailto:info@eer.qc.ca).