

Enseigner la morphologie

Caroline Boudreau
Enseignante



FormaPROFS

Formations animées en toute simplicité

par des profs, pour des profs !



ÉCOLE
EN **RÉSEAU**

Webinaire témoignage



Pendant la rencontre, n'hésitez pas à ouvrir votre micro si vous avez une question.



Sondage sur la morphologie

J'enseigne la morphologie.

35 %

Je sais ce qu'est la morphologie, mais je ne l'enseigne pas (encore):

48 %

La morpho... QUOI ?

16 %

64 %

Vous faites sûrement de la morphologie avec vos élèves sans le savoir ...

C'est quoi la morphologie?

- Connaissez-vous d'autres mots qui se terminent par le suffixe *-logie* ?
- biologie , sociologie, psychologie, ...
- Le suffixe – logie signifie «étudier »
- et morpho signifie «forme»
- Le terme morphologie se rapporte donc à l'étude des formes.



ACCUEIL

ÉQUIPE

MORPHOLOGIE

PROJETS

ACTIVITÉS

PARENTS

JEUX

Morphologie dérivationnelle

La morphologie dérivationnelle concerne la formation des mots **par dérivation** soit par l'ajout d'un préfixe ou d'un suffixe à une base.

Elle affecte la signification du mot et à l'occasion la catégorie syntaxique.

(Chapleau, 2013)

Mot de base

La « base » est le mot que l'on obtient après avoir enlevé un affixe (préfixe ou suffixe).

Par exemple :
le mot de base de « branchage » est « branche » alors que le radical est « branch ».

(Colé et Royer, 2004)

Préfixe

C'est un affixe qui se place **devant un mot de base** pour construire un nouveau mot, appelé dérivé **sans modifier la catégorie grammaticale**.

Par exemple :
faire [verbe] → refaire [verbe].
(Béguelin, 2000)

Suffixe

C'est un affixe qui s'ajoute à **la fin d'un mot de base** pour construire un nouveau mot, appelé dérivé **en modifiant la catégorie grammaticale**.

Par exemple :
arroser [verbe] → arrosage [nom].
(Béguelin, 2000)

<https://www.morphoplus.com/information-essentielle>

Pourquoi enseigner la morphologie?



- Aider le lecteur (compréhension d'un mot nouveau);
- Aider le scripteur à écrire un mot dont il ignore l'orthographe;
- Enrichir le vocabulaire des élèves.
- Développer chez les élèves des stratégies pour mieux lire, écrire et comprendre.

L'enseignement explicite de la morphologie dérivationnelle est un moyen efficace d'aider les élèves à comprendre la structure des mots et à appliquer leurs connaissances et leurs stratégies pour la lecture, l'orthographe et le développement de l'étendue du vocabulaire (Wilson, 2005).

La preuve ... ?

J'apprends moi-même des mots !

Que signifie le mot **alunir** ?

Quel est le mot de base ?

lune

Je sais que le suffixe – ir signifie une action ...

Je sais que le mot atterrir qui signifie l'action d'aborder la terre.

Donc, alunir signifie : l'action d'aborder la lune !

*Les élèves deviennent
des apprentis morphologues.*

Ce que je travaille de façon explicite avec mes élèves :

- ❖ Mot de base (Le petit mot dans le grand)
- ❖ Morphologie de dérivation (Ex.: fleur - fleuriste)
- ❖ Affixe : préfixe ou suffixe
- ❖ Jugement morphologique :
 - Famille morphologique (même mot de base + lien de sens)
 - Trouve l'intrus

[Le Pollen]

Un auteur favori ou un amour littéraire est le pollen d'une âme
(Lin Yutang, 1938)

Numéro 30 - 2019



Article de la revue Le Pollen L'enseignement du lexique : un tour d'horizon

Par **Caroline Proulx**

L'auteure est ressource enseignante à la Commission scolaire de la Pointe-de-l'Île et doctorante en didactique du français à l'Université de Montréal

Source : Revue Le Pollen numéro 30, page 207

Qu'est-ce que la dérivation?

La dérivation consiste à construire un mot en ajoutant un préfixe ou un suffixe sur une base. Ces préfixes et/ou suffixes portent un sens et lorsqu'on les ajoute à une base, on obtient alors un nouveau mot.

Par exemple : - eur (qui fait l'action de...)

- danseur
- voleur
- ???

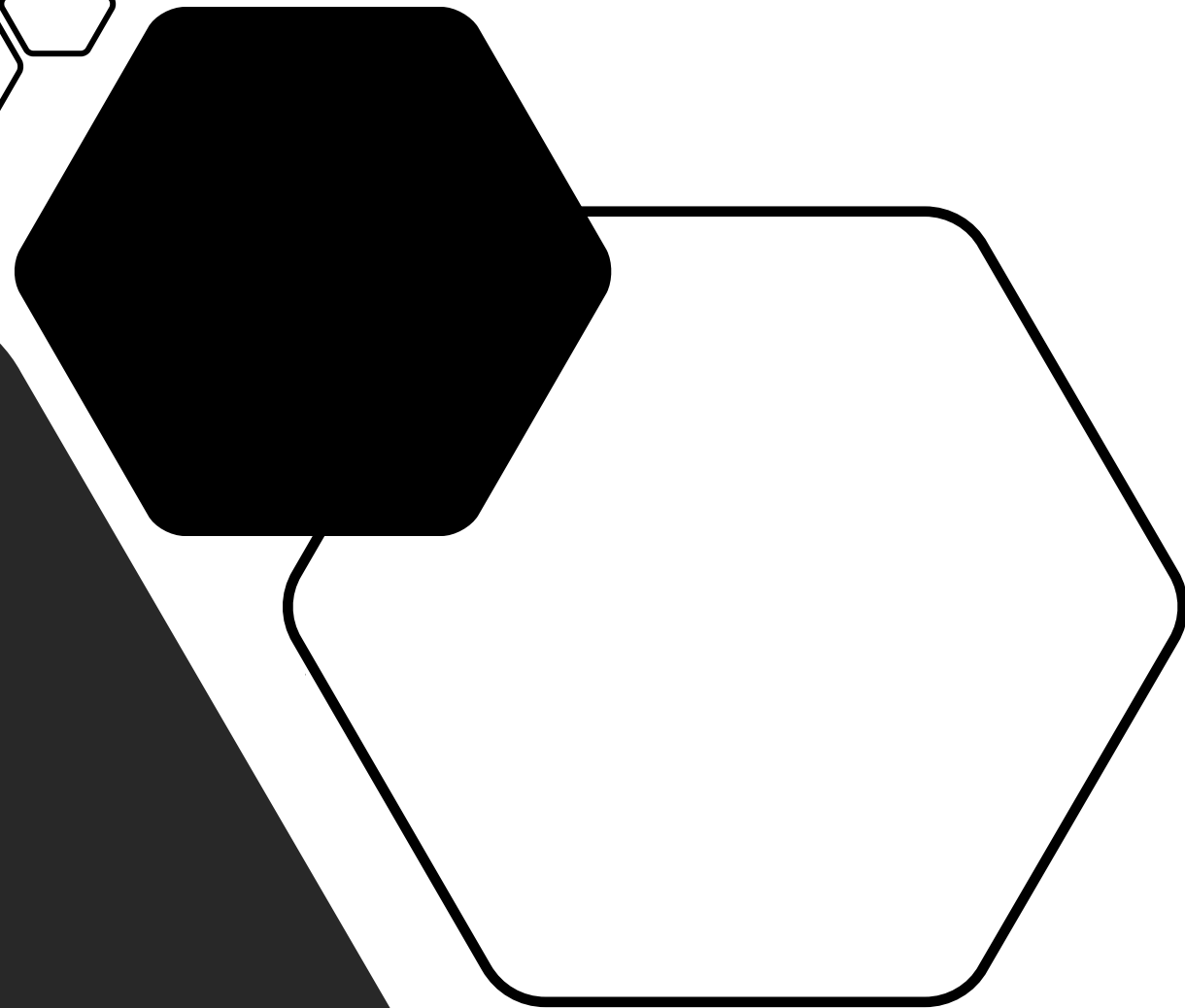
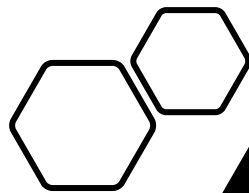
Comment la dérivation est –elle présentée dans la Progression des apprentissages?

La dérivation est abordée dans deux endroits de la rubrique *Connaissances* de la section *Lexique* de la *Progression des apprentissages*. Dans la section consacrée à la formation des mots, on y lit que les élèves doivent observer la construction de mots formés par dérivation (par l'ajout de préfixes et suffixes) ainsi que d'observer le sens des préfixes et suffixes les plus fréquents, et ce, dès la 4^e année. À l'instar de Berthiaume, Boisvert, Théberge et Daigle (2017), je suis d'avis qu'il est tout à fait possible (et profitable) d'aborder la morphologie dérivationnelle dès le premier cycle.

La morphologie dérivationnelle est également abordée dans la section consacrée aux relations entre les mots. On y indique que dès la 2^e année, les élèves doivent observer que les mots qui appartiennent à une **même famille morphologique** partagent **un lien de sens**. Encore une fois, il m'appert très judicieux de l'aborder dès la première année.

Caroline Proulx

Exemples
concrets
d'activités



Enseignement explicite
vs
l'enseignement concret

Je travaille aussi la morphologie lors des lectures interactives.

Utiliser la littérature pour enseigner la morphologie

<https://cybersavoir.csdm.qc.ca/abc/2018/12/17/reseau-litteraire-thierry-dedieu-pour-enseigner-la-morphologie-au-1er-cycle-du-primaire/>

Outils interactifs de recherche pour créer des banques de mots :

Antidote

En cliquant sur le bouton dictionnaire, vous entrez un mot qui contient le préfixe/suffixe à l'honneur.

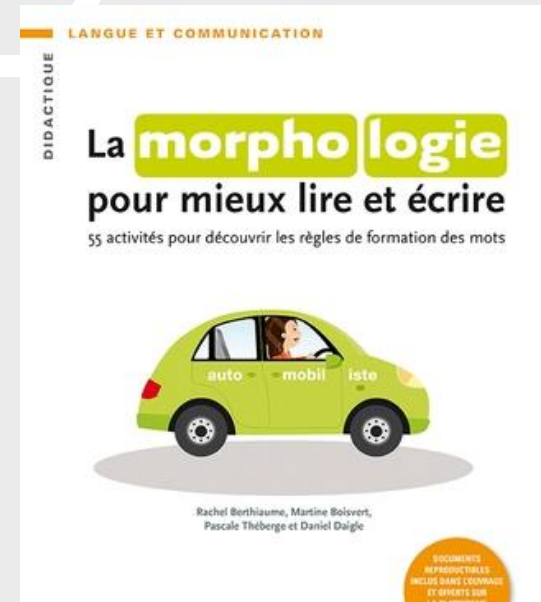
À droite, dans la section précisions, on trouve comment le mot est construit. En cliquant sur un suffixe, on arrive à une page où sont présentés tous les sens que peut avoir le suffixe, illustrés par des exemples.

http://www.franqus.ca/MELS/liste_orthographique/outil_de_recherche/

Quel matériel utiliser ?



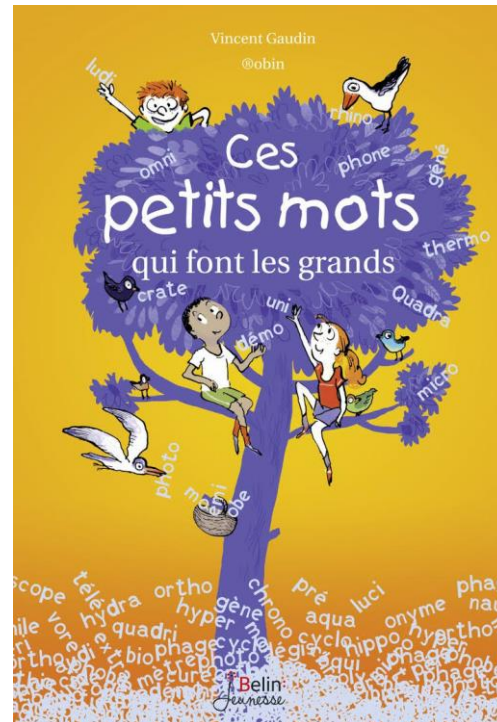
<https://www.morphoplus.com/morphologie>



<https://passetemps.com/recherche?order=product.position.desc&s=Morphologie>

Autres suggestions d'activités:

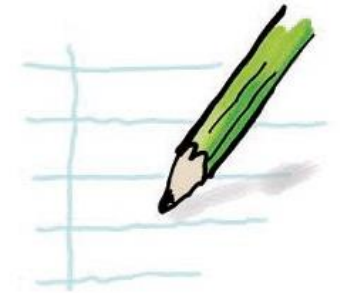
1. Le mot du jour : Choisir un mot et tenter de découvrir son sens grâce à la morphologie.
2. L'affixe du jour : Ces petits mots qui font les grands



Qu'est-ce que ça veut dire
inter ?



intercalaire



interligne



internationale



s'interposer

Ce livre est actuellement épuisé. On prévoit une réimpression en septembre 2021.

Venez nous rejoindre sur le groupe Facebook FormaPROFS !



Des questions ?

