

# Les lignes

par  
Sonia Quirion

Tu dois découvrir les différents types  
de ligne....

École en réseau  
CLASSES COLLABORATIVES



# Wassily Kandinsky



# Paul Klee





# Joan Miro






## ***Le crayon rigolo***

Ecoute attentivement l'histoire et dessine tout ce que le crayon rigolo fait.

Matériel: Crayons bleu, rouge, vert  
une feuille

# Les lignes en art plastique

- De nombreux artistes utilisent les lignes pour créer leurs œuvres...
- Voici les différentes caractéristiques des lignes: - Horizontale 


- Verticale

-oblique




# Caractéristiques de la ligne

• Droite 


• Courbe 

• Brisée 

• circulaire 

• Large 

• Étroite 

• Longue 

• Courte 



# Révision

- Wassily Kandinsky

- Relie chaque caractéristique à une ligne possédant cette caractéristique...
- courbe
- longue
- circulaire
- brisée
- verticale
- oblique
- horizontale
- large
- courte
- Étroite
- droite
- 





# Ted Gordon

Ted Gordon est né le 23 juin 1924 à Louisville, dans le Kentucky aux Etats-Unis.

Dans l'œuvre de Ted Gordon, Il y a lieu de distinguer deux phases importantes.

D'abord les dessins, créés avant 1967, souvent des caricatures ou des griffonnages automatiques, réalisés sur de petits bouts de papier.

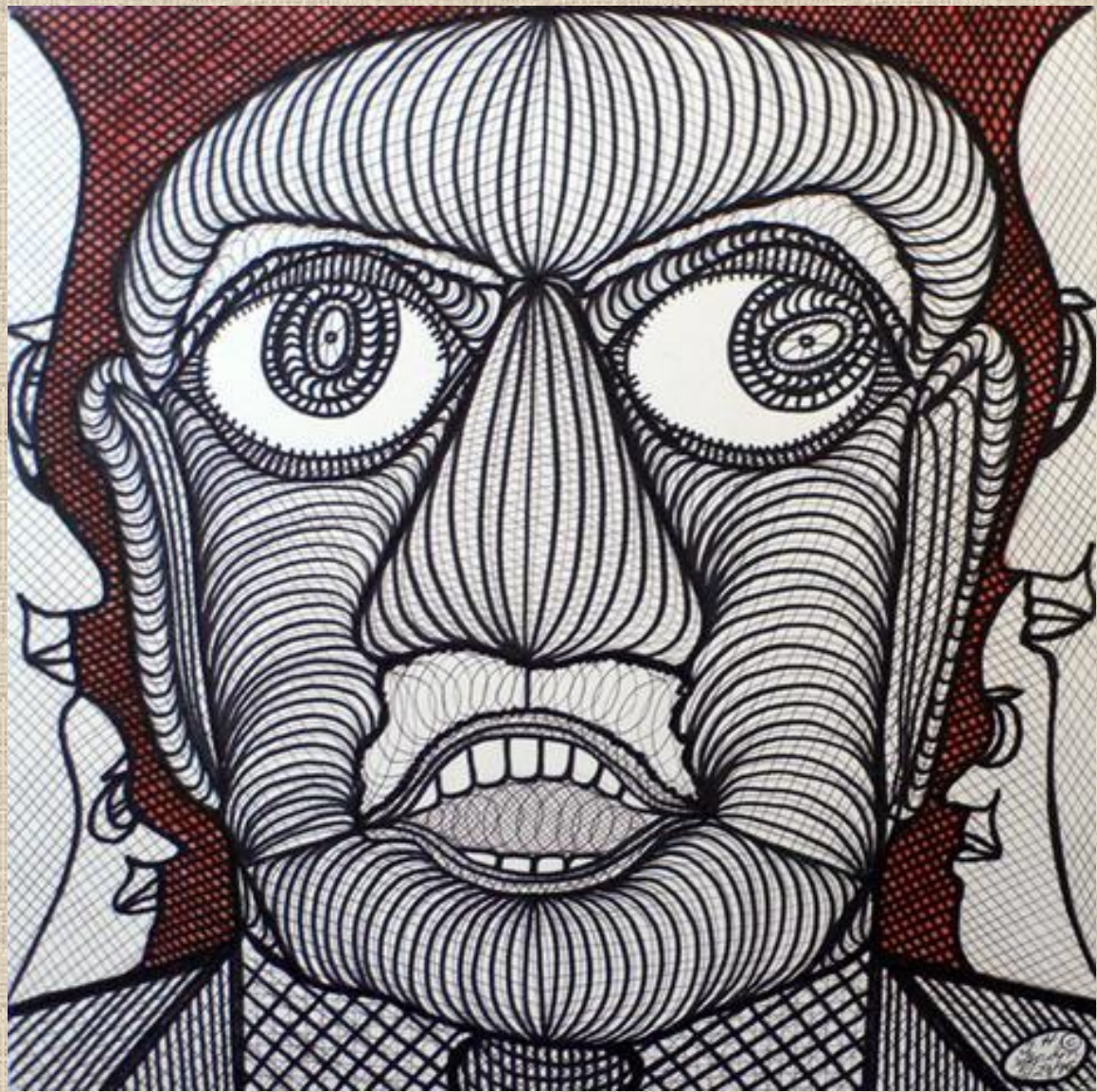
Puis en 1967, Ted participe à un atelier thérapeutique ; expérience qui aurait libéré des forces intérieures refoulées jusqu'alors. Il commence dès lors à produire des dessins d'un format beaucoup plus important, souvent des autoportraits intenses et puissants.

- Source : [abcd](#) (*art brut connaissance & diffusion*),

# Les œuvres de Gordon































# Nos laids à la manière de Gordon...

- Exemple d'élèves



# Roygnignaso



Gagnant  
2012

## *Le plus laid*

Voici le plus laid, il a gagné le trophée de laideur 5 ans d'affilées. Certaine personnes s'évanouissent en sa présence. Il s'appelle Roy Gnignaso-Rodrigèse-Bratcho-Margarita-Oultédo Gévedo, mais on va l'appeler Roy Gnignaso.

Il a des jambes bourrées de bourrelets tellement profonds qu'il cache un sandwich dedans parce qu'il est gourmand. Il a aussi une grosse tête, ses yeux sont si bas dans sa figure qu'ils sont à la hauteur de ses narines. Ses yeux n'ont pas de pupille. Il a des cheveux crépus et verts comme un sapin en pleine saisons et ses ongles sont crasseux.

Mon laid porte un chandail à manches courtes mais on voit ses trois derniers bourrelets parce qu'il est trop court. Il a des jeans sur le point de se déchirer. Sa fermeture éclair est descendue.

Les caractéristiques de ce personnage sont étranges. Il mange tout le temps surtout des barres tendres. Il n'est pas très courageux et il ment pour paraître courageux. Ce qu'il n'est pas du tout.

Je pense que mon personnage va gagner, parce qu'il n'est pas seulement à l'apparence mais aussi dans son caractère.

**Gabriel Grondin**



# Wazonne Cilatus, la mariée zombie

Je vais vous présenter Wazonne, mais ce ne sera pas facile puisqu'elle est timide ! Jusqu'à présent, il n'y a que moi qui l'ai vue de mes propres yeux puisque j'étais la juge du célèbre concours de son village ! Bref, la voici, celle qui a gagné tous les concours de son village depuis 10 ans, celle qui fait peur, qui est féroce et dangereuse !

Je vous avertis sa description est un peu longue ! Wazonne est horrible, puisqu'elle est morte il y a plus de 20 ans. Son œil droit est exorbité et des insectes entrent et sortent sans arrêt. Son nez est gigantesque et il sent très mauvais puisqu'il y a beaucoup d'excréments d'insectes à l'intérieur. Sa bouche du côté gauche n'a plus de lèvres et ses dents sont cassées et cariées. Ses cheveux sont gonflés jusqu'au point de faire habiter une famille complète de souris. Son cou est extrêmement svelte et bossu. Wazonne a des immenses mains crevassées et des pieds du même genre. La description physique est terminée mais voici son affreux habillement.

Elle a une robe gonflée et blanche mais du côté gauche, elle est pas mal déchirée ! Premièrement, il y a un trou au niveau de la poitrine qui nous fait clairement voir quelques os de sa cage thoracique. Les autres dommages causés à la robe sont du côté droit. Une des ses manche est lisse mais l'autre laisse voir des os troués. Il y a également des bourrelets qui dépassent légèrement d'un trou, ses bourrelets renferment une immense famille de poux et une quantité incroyable de moisissures. Elle a des souliers pointus et trop petits pour ses horribles pieds remplis d'ongles incarnés. En résumé, sa robe est terriblement avachie !

Les particularités de sa personnalité sont assez simples ! Elle est énergique mais dangereuse. Wazonne est déterminée à faire peur et elle a beaucoup d'esprit sportif.

Choisissez-là puisque sinon elle fera peur aux petits et aux grands qui participent au concours alors il ne restera qu'elle et elle va gagner tout de même ... mais par tricherie !

# Wazonne



**Eugénie Tardif**



À vous de jouer maintenant!!!

