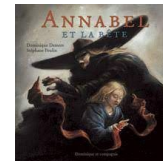


## LIGNE DU TEMPS

Réseau littéraire Dominique Demers et Stéphane Poulin



### PRÉSENTATION AUX ENSEIGNANTS VISIOCONFÉRENCE

3 novembre à 11h45

Présentation du projet, de l'échéancier avec les enseignants

Voici le lien :

[Réseau littéraire](#)

### RENCONTRE VIRTUELLE FACULTATIVE VISIOCONFÉRENCE POUR LA PRÉSENTATION DU KF À VOS ÉLÈVES

Jeudi 4 novembre à 10h15  
ou Lundi 8 novembre à 10h30

Vous pouvez choisir la date qui vous convient

Voici le lien :

[Réseau littéraire](#)

### RENCONTRE VIRTUELLE VISIOCONFÉRENCE LANCEMENT DU PROJET

MERCREDI 10 NOVEMBRE À 10H

Explication de l'animation littéraire avec Vieux Thomas et la petite fée

Survot du livre et propositions de questions sur le K.F, forum d'écriture

Voici le lien:

[Réseau littéraire](#)

### TRAVAIL EN CLASSE

#### SEMAINE DU 8 NOVEMBRE

Lecture de l'album Vieux Thomas et la petite fée  
Première lecture sans les illustrations  
Deuxième lecture avec les illustrations,  
Lecture interactive

Cibler certaines questions et répondre sur le K.F, forum d'écriture

Les exemples de questions sont dans le document Description réseau Demers et Poulin  
[Voici le lien](#)

### TRAVAIL EN CLASSE

#### SEMAINE DU 15 NOVEMBRE

Questions sur le forum d'écriture  
Animation du K.F, forum d'écriture en groupe classe  
Mise en commun suite aux discussions, aux élaborations des élèves et création d'une note Élever le propos

Prendre le temps d'aller lire ce que les autres classes ont écrit et préparer des questions pour les autres classes

### RENCONTRE VIRTUELLE VISIOCONFÉRENCE

Mercredi 24 novembre à 10h

Rencontre en visioconférence pour discuter des interprétations de lecture sur l'album Vieux Thomas et la petite fée et présentation de la deuxième partie de l'activité.

Voici le lien:

[Réseau littéraire](#)

### TRAVAIL EN CLASSE

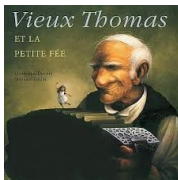
#### SEMAINE DU 22 NOVEMBRE

Lecture dans chaque classe de Annabel et la Bête et /ou L'oiseau des sables

Cibler certaines questions , répondre sur le K.F, forum d'écriture

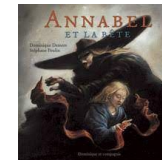
Les exemples de questions sont dans le document Description réseau Demers et Poulin

[Voici le lien](#)



## LIGNE DU TEMPS

### Réseau littéraire Dominique Demers et Stéphane Poulin



#### TRAVAIL EN CLASSE

#### SEMAINE DU 29 NOVEMBRE

Questions sur le KF,  
forum d'écriture  
Animation du KF en  
groupe classe  
Mise en commun  
suite aux  
discussions, aux  
élaborations des  
élèves et création  
d'une note Élever le  
propos

#### TRAVAIL EN CLASSE

#### SEMAINE DU 6 DÉCEMBRE

Prendre le temps d'aller  
lire ce que les autres  
classes ont écrit sur le  
KF et préparer des  
questions pour les  
autres classes

#### RENCONTRE VIRTUELLE, VISIOCONFÉRENCE

#### MERCREDI 8 DÉCEMBRE 10H

Rencontre pour discuter  
des interprétations de  
chaque classe sur les  
albums Annabel et la  
Bête et L'oiseau des  
sables

Bilan de l'activité

Voici le lien :

[Réseau littéraire](#)

#### ACTIVITÉ FACULTATIVE TRAVAIL EN CLASSE

Vous pouvez venir  
déposer des dessins ou  
des fichiers audio qui  
représentent un  
moment que vous avez  
particulièrement  
apprécié de l'histoire,  
ou des personnages.  
Si vous le désirez, à  
l'aide du fichier audio  
,vous pouvez nous  
raconter comment vous  
vous sentiez pendant  
que vous écoutiez  
l'histoire. Ce travail peut  
se faire en atelier ou en  
temps libre dans la  
classe.

Les liens pour les padlets:  
[Vieux Thomas et la petite fée](#)

[Annabel et la bête](#)

[L'oiseau des sables](#)