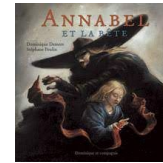


## LIGNE DU TEMPS

Réseau littéraire Dominique Demers et Stéphane Poulin



### PRÉSENTATION AUX ENSEIGNANTS VISIOCONFÉRENCE

**17 novembre à 11h45**

Présentation du projet, de l'échéancier avec les enseignants

### RENCONTRE VIRTUELLE FACULTATIVE VISIOCONFÉRENCE POUR LA PRÉSENTATION DU KF À VOS ÉLÈVES

**Semaine du 21 novembre**

**Mercredi 23 novembre à 13h15  
ou Vendredi 25 novembre à 10h**

Vous pouvez choisir la date qui vous convient

### RENCONTRE VIRTUELLE VISIOCONFÉRENCE LANCEMENT DU PROJET

**Judi 24 NOVEMBRE À 10H15**

Explication de l'animation littéraire avec Vieux Thomas et la petite fée

Survot du livre et propositions de questions sur le K.F, forum d'écriture

### TRAVAIL EN CLASSE

#### SEMAINE DU 28 NOVEMBRE

Lecture de l'album Vieux Thomas et la petite fée  
Première lecture sans les illustrations  
Deuxième lecture avec les illustrations,  
Lecture interactive

Cibler certaines questions et répondre sur le K.F, forum d'écriture

**Les exemples de questions sont dans le document Description réseau Demers et Poulin**

[Voici le lien](#)

### TRAVAIL EN CLASSE

#### SEMAINE DU 1 DÉCEMBRE

Questions sur le forum d'écriture  
Animation du K.F, forum d'écriture en groupe classe  
Mise en commun suite aux discussions, aux élaborations des élèves et création d'une note Élever le propos

Prendre le temps d'aller lire ce que les autres classes ont écrit et préparer des questions pour les autres classes

### RENCONTRE VIRTUELLE VISIOCONFÉRENCE

**Judi 8 Décembre 10h15 ou 13h15**

Rencontre en visioconférence pour discuter des interprétations de lecture sur l'album Vieux Thomas et la petite fée et présentation de la deuxième partie de l'activité.

### TRAVAIL EN CLASSE

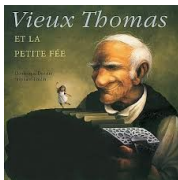
#### SEMAINE DU 12 DÉCEMBRE

Lecture dans chaque classe de Annabel et la Bête et /ou L'oiseau des sables

Cibler certaines questions , répondre sur le K.F, forum d'écriture

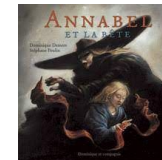
**Les exemples de questions sont dans le document Description réseau Demers et Poulin**

[Voici le lien](#)



## LIGNE DU TEMPS

### Réseau littéraire Dominique Demers et Stéphane Poulin



#### TRAVAIL EN CLASSE

#### SEMAINE DU 19 DÉCEMBRE

Questions sur le KF,  
forum d'écriture  
Animation du KF en  
groupe classe  
Mise en commun  
suite aux  
discussions, aux  
élaborations des  
élèves et création  
d'une note Élever le  
propos

#### TRAVAIL EN CLASSE

#### SEMAINE DU 9 JANVIER

Prendre le temps d'aller  
lire ce que les autres  
classes ont écrit sur le  
KF et préparer des  
questions pour les  
autres classes

#### RENCONTRE VIRTUELLE, VISIOCONFÉRENCE

Jeudi 19 JANVIER  
10H15 ou 13h15

Rencontre pour discuter  
des interprétations de  
chaque classe sur les  
albums Annabel et la  
Bête et L'oiseau des  
sables

Bilan de l'activité

#### ACTIVITÉ FACULTATIVE TRAVAIL EN CLASSE

Vous pouvez venir  
déposer des dessins ou  
des fichiers audio qui  
représentent un  
moment que vous avez  
particulièrement  
apprécié de l'histoire,  
ou des personnages.  
Si vous le désirez, à  
l'aide du fichier audio  
,vous pouvez nous  
raconter comment vous  
vous sentiez pendant  
que vous écoutiez  
l'histoire. Ce travail peut  
se faire en atelier ou en  
temps libre dans la  
classe.

Les liens pour les padlets:  
[Vieux Thomas et la petite fée](#)

[Annabel et la bête](#)

[L'oiseau des sables](#)