

URUBU
À TÊTE ROUGE



BERNACHE
DU CANADA



FAUCON
ÉMERILLON



GOÉLAND
À BEC CERCLÉ



GEAI
BLEU



CARDINAL
ROUGE



MERLE
D'AMÉRIQUE



ÉPÉRIER
DE COOPER



MÉSANGE
À TÊTE NOIRE



GRIMPEREAU
BRUN



VACHER
À TÊTE BRUNE



PIGEON
BISET



JASEUR
D'AMÉRIQUE



SITTELE
À POITRINE ROUSSE



QUISCALE
BRONZÉ



ÉPÉRIER
DE COOPER



ROSELIN
FAMILIER



ROSELIN
POURPRÉ



GRIMPEREAU
BRUN



PIC
MINEUR



QUISCALE
BRONZÉ



TOURTERELLE
TRISTE



JASEUR
D'AMÉRIQUE



CORNEILLE
D'AMÉRIQUE



PIC
CHEVELU



CHARDONNERET
JAUNE



MOINEAU
DOMESTIQUE



JUNCO
ARDOISÉ



BRUANT
FAMILIER



BRUANT
CHANTEUR



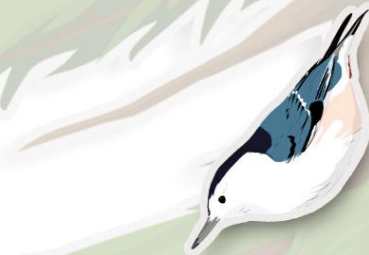
BRUANT
À GORGE BLANCHE



CAROUGE
À ÉPAULETTES



SITTELE
À POITRINE BLANCHE

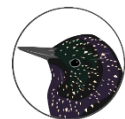


ÉTOURNEAU
SANSONNET





Cardinal rouge: Son chant puissant ressemble parfois à un système d'alarme.



Étourneau sansonnet: L'hiver, il a de petits points blancs sur la poitrine.



Geai bleu: Il fait partie de la même famille que la corneille et le corbeau : les corvidés.



Grimpereau brun: Très petit et difficile à distinguer de l'écorce sur laquelle il grimpe.



Merle d'Amérique: La femelle est plus pâle que le mâle.



Pic mineur et Pic chevelu: Le Pic chevelu est plus gros et son bec est plus long. Les mâles ont une tache rouge derrière la tête.



Sittelle à poitrine blanche: Son cri est un « Hein-hein-hein » nasillard.



Sittelle à poitrine rousse: Sa poitrine est rousse et elle a un bandeau noir sur l'œil.



Bruant à gorge blanche: Quand il chante, on dirait qu'il dit « Où es-tu Frédéric, Frédéric, Frédéric ».



Bruant chanteur: Il a de larges rayures et une tache foncée sur sa poitrine.



Bruant familier: Petite calotte rousse et ligne noire sur les yeux.



Carouge à épaulettes: Plus petit qu'une corneille. Reconnaisable à ses épaulettes rouges.



Épervier de Cooper: Plus gros qu'une corneille. Grand prédateur de petits oiseaux.



Junco ardoisé: De la grosseur d'un moineau. Gris avec un ventre blanc.



Mésange à tête noire: Si tu installes une nouvelle mangeoire, elle sera la première à la trouver!



Pigeon biset: Une des très rares espèces qui se reproduit toute l'année.



Tourterelle triste: Petite tête et longue queue se terminant en pointe.



Urubu à tête rouge: Pas de plumes sur sa tête. En vol, ses ailes forment un « V ».



Bernache du Canada: Très nombreuse durant la migration. Elle vole en formation en forme de « V ».



Chardonneret jaune: En hiver, le mâle perd ses plumes jaunes et ressemble à la femelle.



Chouette rayée: Tête ronde sans aigrettes. Dort pendant le jour.



Corneille d'Amérique: Plus petite que le corbeau. Sa queue est en forme d'éventail.



Goéland à bec cerclé: A un cercle noir au bout de son bec et des pattes jaunes.



Moineau domestique: Le mâle a le haut de la poitrine noir et la femelle est toute brune.



Quiscale bronzé: Plus petit que la corneille. Sa tête a des reflets verts, bleus et mauves.



Roselin familier et Roselin pourpré: Le Roselin familier est rouge brique et le Roselin pourpré est rouge framboise.

Ma fiche d'observation



Nom	
Date	
Heure de début	
Heure de fin	
Lieu de mon défi	
Conditions météo (encercler)	

Espèce (nom) d'oiseau	Nombre observé (pendant le défi)	Total en équipe (en classe)	Espèce (nom) d'oiseau	Nombre observé (pendant le défi)	Total en équipe (en classe)
Bernache du Canada			Junco ardoisé		
Bruant à gorge blanche			Merle d'Amérique		
Bruant chanteur			Mésange à tête noire		
Bruant familier			Moineau domestique		
Cardinal rouge			Pic chevelu		
Carouge à épaulettes			Pic mineur		
Chardonneret jaune			Pigeon biset		
Chouette rayée			Quiscale bronzé		
Corneille d'Amérique			Roselin familier		
Épervier de Cooper			Roselin pourpré		
Étourneau sansonnet			Sittelle à poitrine blanche		
Geai bleu			Sittelle à poitrine rousse		
Goéland à bec cerclé			Tourterelle triste		
Grimpereau brun			Urubu à tête rouge		
Autres (écrire le nom)			Exemple: <i>Cardinal rouge</i>	3	12

Commentaires ou dessins

PLIER ICI